

# Présentation de l'agent GLPI

## 1) l'intérêt de l'agent GLPI

L'agent GLPI permet d'avoir une vision globale de son parc informatique en ayant des données précises de chaque appareil du réseau, les logiciels installés, l'OS installé, les volumes.... Cela facilite la maintenance et l'évolution du parc.

## 2) exemple d'installation sur un poste windows 10

- Sur un ordinateur du réseau, télécharger et installer l'agent GLPI trouvable sur le github suivant <https://github.com/glpi-project/glpi-agent/releases>

- Dans GLPI dans l'onglet administration > inventaire , « cocher activer l'inventaire »

The screenshot shows the GLPI Administration interface, specifically the 'Inventaire' (Inventory) configuration page. The left sidebar contains the GLPI logo and a menu with options: Parc, Assistance, Gestion, Outils, Administration (selected), Utilisateurs, Groupes, Entités, Règles, Dictionnaires, Profils, File d'attente des notifications, Journaux, Inventaire, and Configuration. The main content area has a breadcrumb trail: Accueil / Administration / Inventaire. At the top right, there are tabs for Agents, Champs verrouillés, Historique des équipements, and Identifiants SNMP. The configuration page is divided into several sections: 'Configuration' (with sub-tabs 'Importer depuis un fichier' and 'Tous'), 'Activer l'inventaire' (with a checked checkbox), 'Options d'importation' (with checkboxes for Volumes, Moniteurs, Périphériques, and Équipements non gérés, all checked), 'Statut par défaut' (set to '-----'), 'Entité par défaut' (set to 'Entité racine'), 'Configurations liées' (with 'Règles d'import et de liaison des équipements' and 'Type de port réseau'), 'Virtualisation' (with 'Importer des machines virtuelles' checked and 'Créer un ordinateur pour les machines virtuelles' unchecked), and 'Composants' (with a red message: 'Essaiera de créer les composants à partir des in').

- Installer l'agent précédemment téléchargé en renseignant l'adresse http du serveur glpi

GLPI Agent 1.11 Target Setup

### Choose Targets

Choose where the result will be sent.

Local Target

Change...

Local path or UNC path

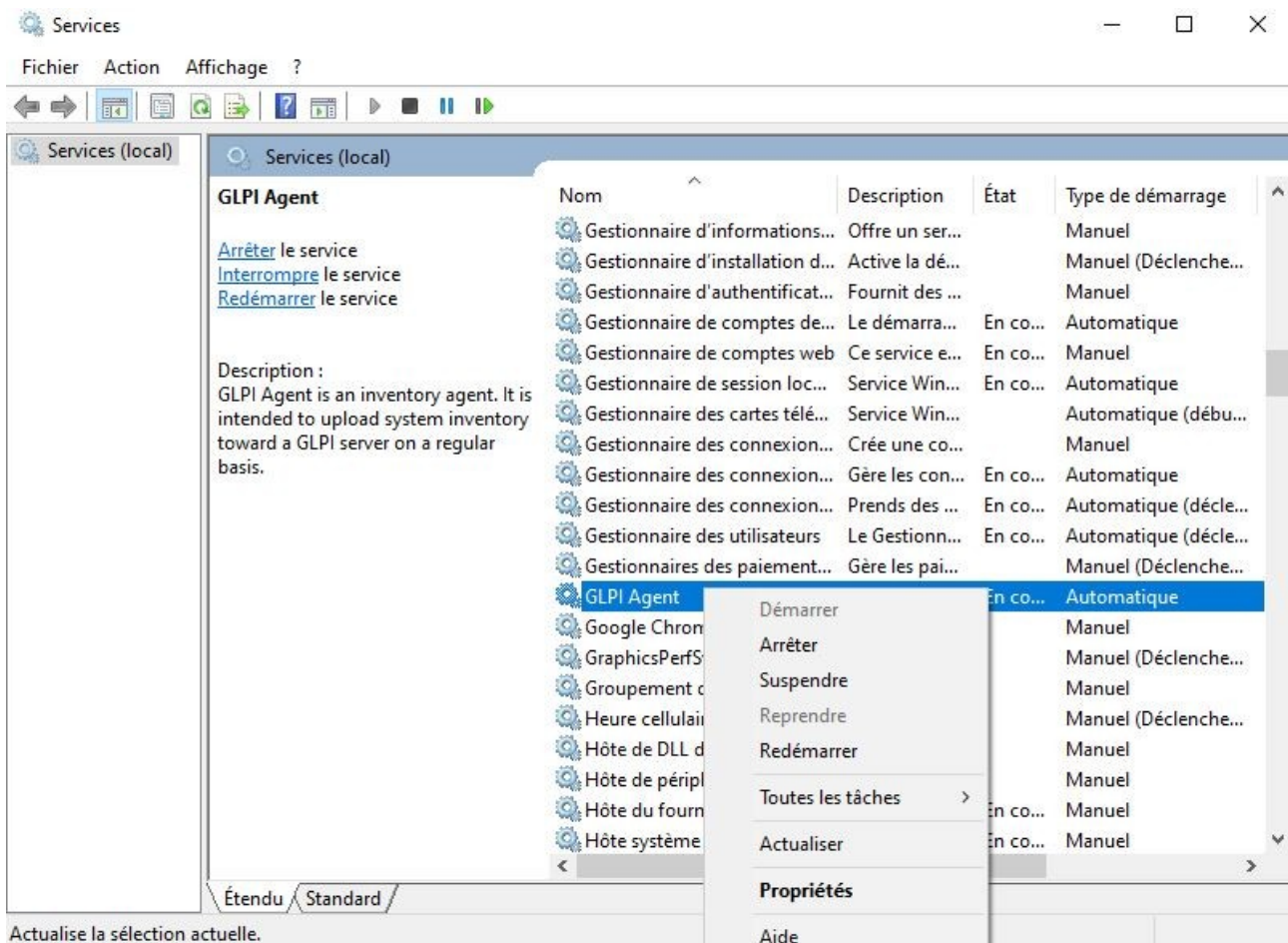
Remote Targets

You can set multiple URIs by separating them with commas  
'https://server/glpi/,...'

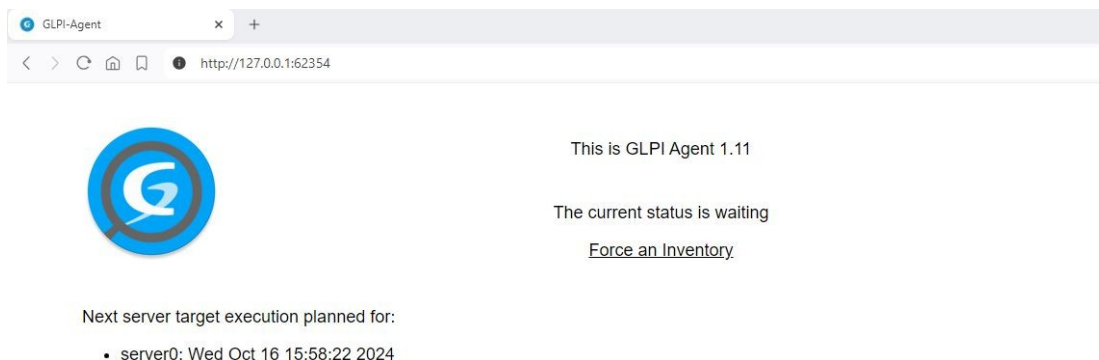
☒ Quick installation

Back Next Cancel

- Relancer le service GLPI-agent



- Sur le navigateur de la machine, aller a l'adresse <http://127.0.0.1:62354> et verifier la bonne installation de l'agent, ainsi que sa bonne synchronisation avec le serveur et forcer l'inventaire



- Sur le serveur GLPI la machine apparaît ainsi que ses caractéristiques

